

VERTALING VAN DE ORIGINELE VERSIE



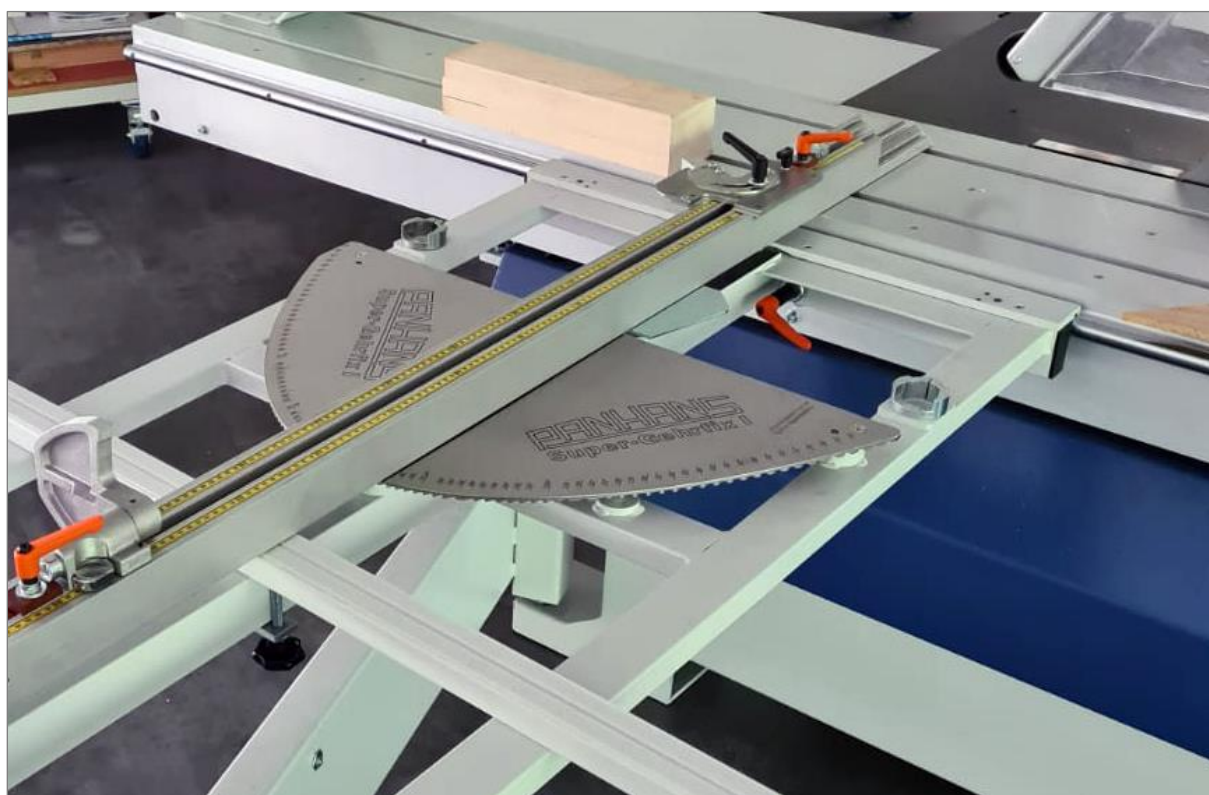
PANHANS

QUALITÄT SEIT 1918

Gebruiksaanwijzing

Verstek- en afkortaanslag SUPER-GEHRFIX I

Voor gebruik op formaatzagen van de PANHANS 690 en V91 series



Type:	SUPER-GEHRFIX I
Voor de formaatzagen:	690 100 690 200 V91
Artikelnr:	4315

HOKUBEMA Maschinenbau GmbH

Graf-Stauffenberg-Kaserne, Binger Str. 28 | Halle 120

DE 72488 Sigmaringen | Tel. +49 07571 755-0

E-Mail: info@hokubema-panhans.de | Web: <https://hokubema-panhans.de>

Inhoudsopgave

1	Functionele beschrijving.....	3
1.1	Eigenschappen.....	3
1.2	Overzicht en bedieningselementen.....	3
1.3	Telescopische aanslag bevestigen	4
1.4	Instellingslengte groter dan 1885 mm.....	4
1.5	Instelhoek 90 graden	4
1.6	Graden en tussengraden instellen.....	4
1.7	Verstek hulpaanslag voor Super-Gehrfix	5
1.7.1	Bediening van de verstek hulpaanslag	5

Lijst van figuren

Figuur 1: Overzicht Super Gehrfix I	3
Figuur 2: Telescopische aanslag bevestigen.....	4
Figuur 3: Telescopische aanslag	4
Figuur 4: Verstek hulpaanslag	5
Figuur 5: Bediening van de verstek hulpaanslag.....	5

Herzieningen:

Herziening	Auteur	Verander	Datum
000	AG	Duits origineel vertaald.	27.09.2023

1 Functionele beschrijving

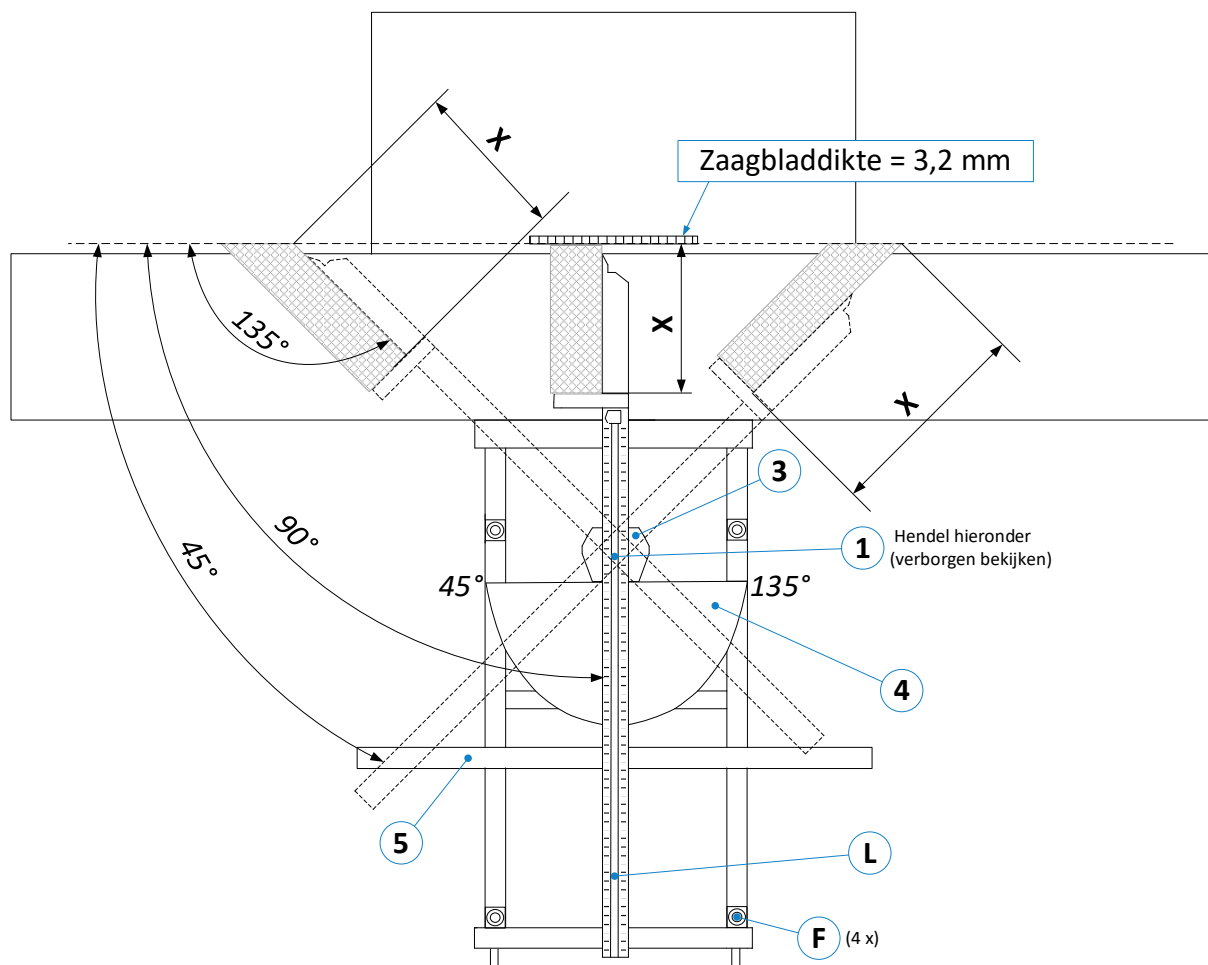
De gecombineerde verstek- en afkortaanslag Super-Gehrfix I is geschikt voor verstekzagen van 45° tot 135°. Hele graden en tussengraden zijn beschikbaar voor de hoeken 67,5/78,75/101,25/112,5°. De automatische lengtecompensatie gebeurt via een roestvrijstalen roosterplaat.

	<p>De Super-Gehrfix I mag alleen worden gebruikt met een zaagblad van <u>3,2 mm dik!</u></p>
---	---

1.1 Eigenschappen

- Traploze instelling van de verstekhoek mogelijk
- Hele graden en tussenliggende graden instelbaar
- Bevestigingspunten voor hoeken van 90° aan de voor- en achterkant van de afkorttafel
- Automatische lengtecompensatie via roosterplaat
- Kan worden gecombineerd met de standaard telescopische aanslag of de optionele Tele-Digit

1.2 Overzicht en bedieningselementen



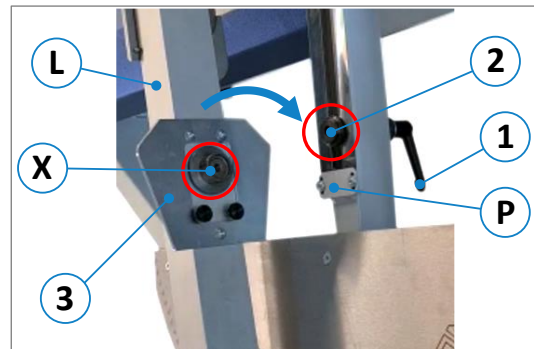
Figuur 1: Overzicht Super Gehrfix I

1.3 Telescopische aanslag bevestigen

De telescopische aanslag moet mechanisch worden verbonden met de Super-Gehrfix I via de bevestigingsbout (2), die zich in het sleufgat voor lengtecompensatie bevindt.

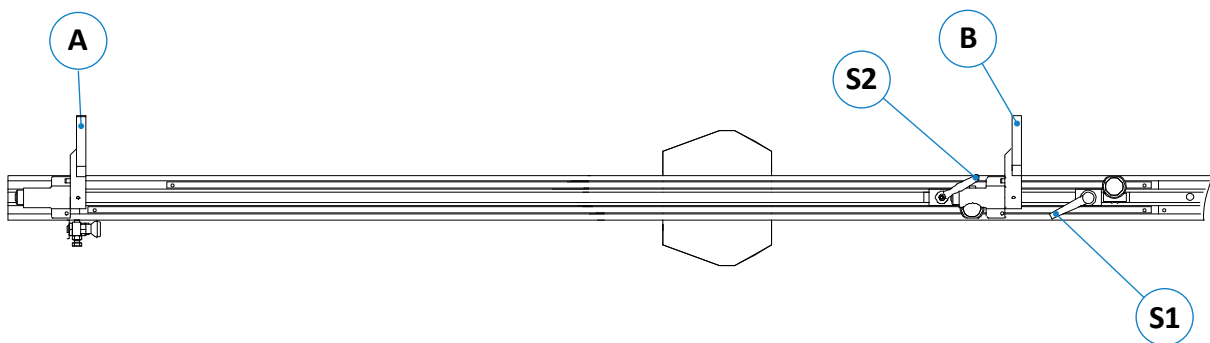
De procedure is heel eenvoudig:

- Draai de klemhendel (1) los en duw de bevestigingsbout (2) in de richting van de aanslagplaat (P), zie ⇒ Figuur 1 und ⇒ Figuur 2.
- Plaats nu de telescopische aanslag (L) op de afkorttafel zodat de bevestigingsbout (2) in de houder (X) aan de onderkant van de aanslagplaat (3) kan worden gestoken.
- Draai nu de spanhendel (1) weer vast.



Figuur 2: Telescopische aanslag bevestigen

1.4 Instellingslengte groter dan 1885 mm



Figuur 3: Telescopische aanslag


- Open hendel (S1), stel de aanslagklep (A) af op 1885 mm met de loep en zet (S1) weer vast.
- Open hendel (S2), zet de aanslagklep (B) op de gewenste maat en zet (S2) weer vast.

1.5 Instelhoek 90 graden

Voor 90° zaagsnedes kan de telescopische aanslag (L) in verschillende posities worden gebruikt:

- Via de bevestigingspunten (F) links of rechts van de afkorttafel. Open hiervoor de klemhendel (1), til de telescopische aanslag (L) er helemaal af en steek deze in de gewenste bevestigingspunten (F).
- Via de hoekschaal van de Super-Gehrfix I (voor procedure zie sectie ⇒ 1.6).

1.6 Graden en tussengraden instellen

	<p>Voor verstekzagen moet de telescopische aanslag (L) altijd op de steunrail (5) rusten.</p>
---	--

- Open klemhendel (1).
- Draai vervolgens de telescopische aanslag (L) en benader de gewenste hoekmeting op de hoekschaal via het sleufgat voor lengtecompensatie en vergrendel deze in de overeenkomstige hoekpositie.
- Draai de klemhendel (1) weer vast.

1.7 Verstek hulpaanslag voor Super-Gehrfix



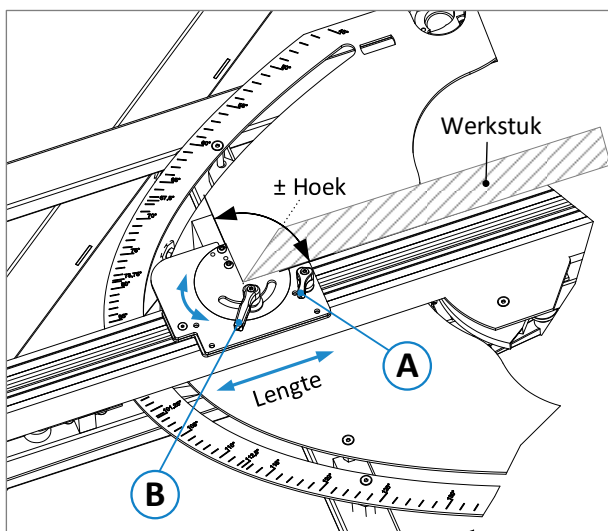
Figuur 4: Verstek hulpaanslag

De verstek hulpaanslag is een extra aanslag op de bestaande telescopische aanslag. Het maakt eenvoudige aanpassing van de lengte mogelijk bij het maken van stompe en scherpe verstekken en kan worden gecombineerd met de verstek- en afkortaanslag "SuperGehrfix I".

Het apparaat wordt gebruikt om verstekken die al op lengte zijn gezaagd zonder beschadiging te stoppen en te zagen en heeft een verstelbare hoek en een vaste offset van 100 mm ten opzichte van de aanslagklep.

Door deze hulpaanslag te gebruiken, is de lengtemaat van een schuin afgesneden werkstuk al automatisch correct - precies zoals bij een recht afgesneden werkstuk op de standaard haakse aanslag.

1.7.1 Bediening van de verstek hulpaanslag



Figuur 5: Bediening van de verstek hulpaanslag

De hulpaanslag heeft twee klemhendels:

1. Klemhendel (A) wordt gebruikt om de aanslag vast te zetten in de groef langs de geleidings-eenheid.
2. Door klemhendel (B) los te draaien, kan de hulpaanslag door middel van een draai-beweging op de gewenste hoek van het werkstuk worden ingesteld.