

VERTALING VAN DE ORIGINELE VERSIE



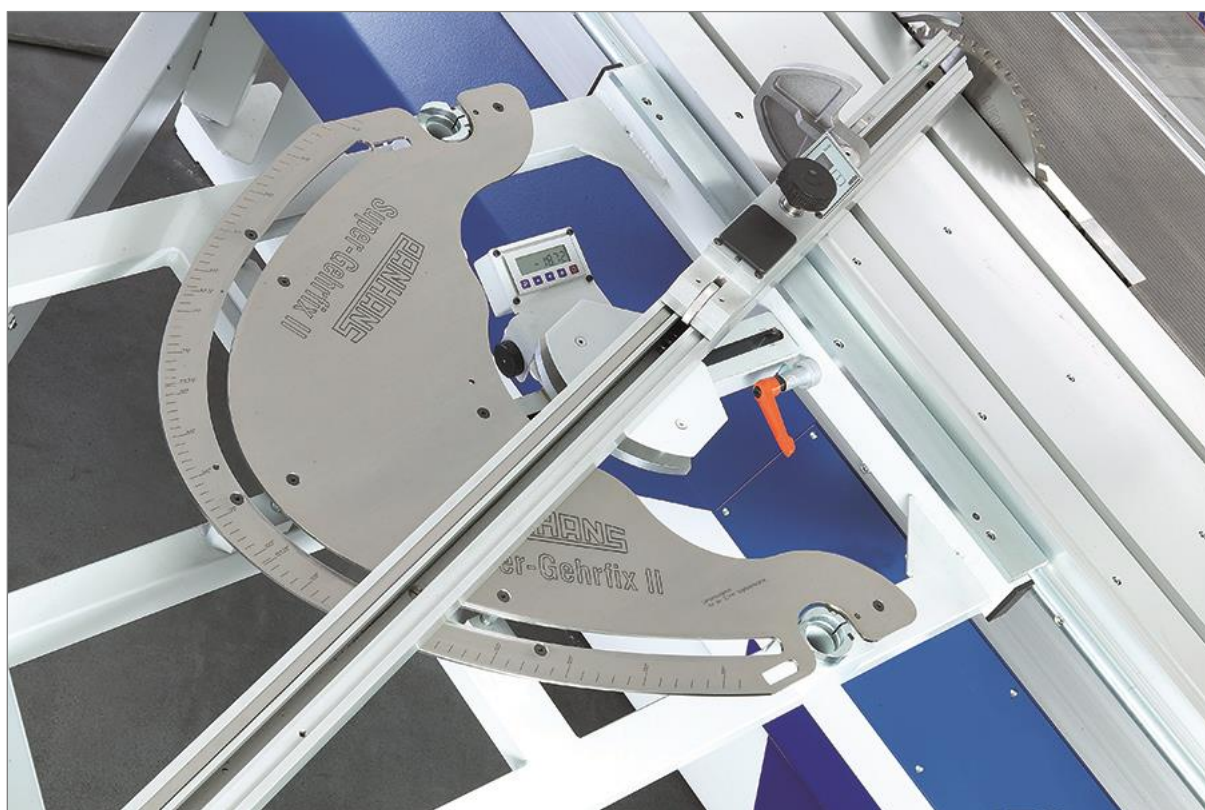
PANHANS

QUALITÄT SEIT 1918

Gebruiksaanwijzing

Verstek- en afkortaanslag SUPER-GEHRFIX II

Voor gebruik op formaatzagen van de PANHANS 690 en V91 series



Type:	SUPER-GEHRFIX II
Voor de formaatzagen:	690 100 690 200 V91
Artikelnr:	4303

HOKUBEMA Maschinenbau GmbH

Graf-Stauffenberg-Kaserne, Binger Str. 28 | Halle 120

DE 72488 Sigmaringen | Tel. +49 07571 755-0

E-Mail: info@hokubema-panhans.de | Web: <https://hokubema-panhans.de>

Inhoudsopgave

1	Functionele beschrijving.....	3
1.1	Eigenschappen.....	3
1.2	Overzicht en bedieningselementen.....	3
1.3	Super-Gehrfix II kalibreren	4
1.4	Telescopische aanslag bevestigen	4
1.5	Instellingslengte groter dan 1885 mm.....	4
1.6	Instelhoek 90 graden	4
1.7	Graden en tussengraden instellen.....	4
1.8	De parameters van de digitale display wijzigen	5
1.9	Verstek hulpaanslag voor Super-Gehrfix	6
1.9.1	Bediening van de verstek hulpaanslag	6

Lijst van figuren

Figuur 1: Overzicht Super Gehrfix II	3
Figuur 2: Telescopische aanslag	4
Figuur 3: Verstek hulpaanslag	6
Figuur 4: Bediening van de verstek hulpaanslag.....	6

Herzieningen:

Herziening	Auteur	Verander	Datum
000	AG	Duits origineel vertaald.	27.09.2023

1 Functionele beschrijving

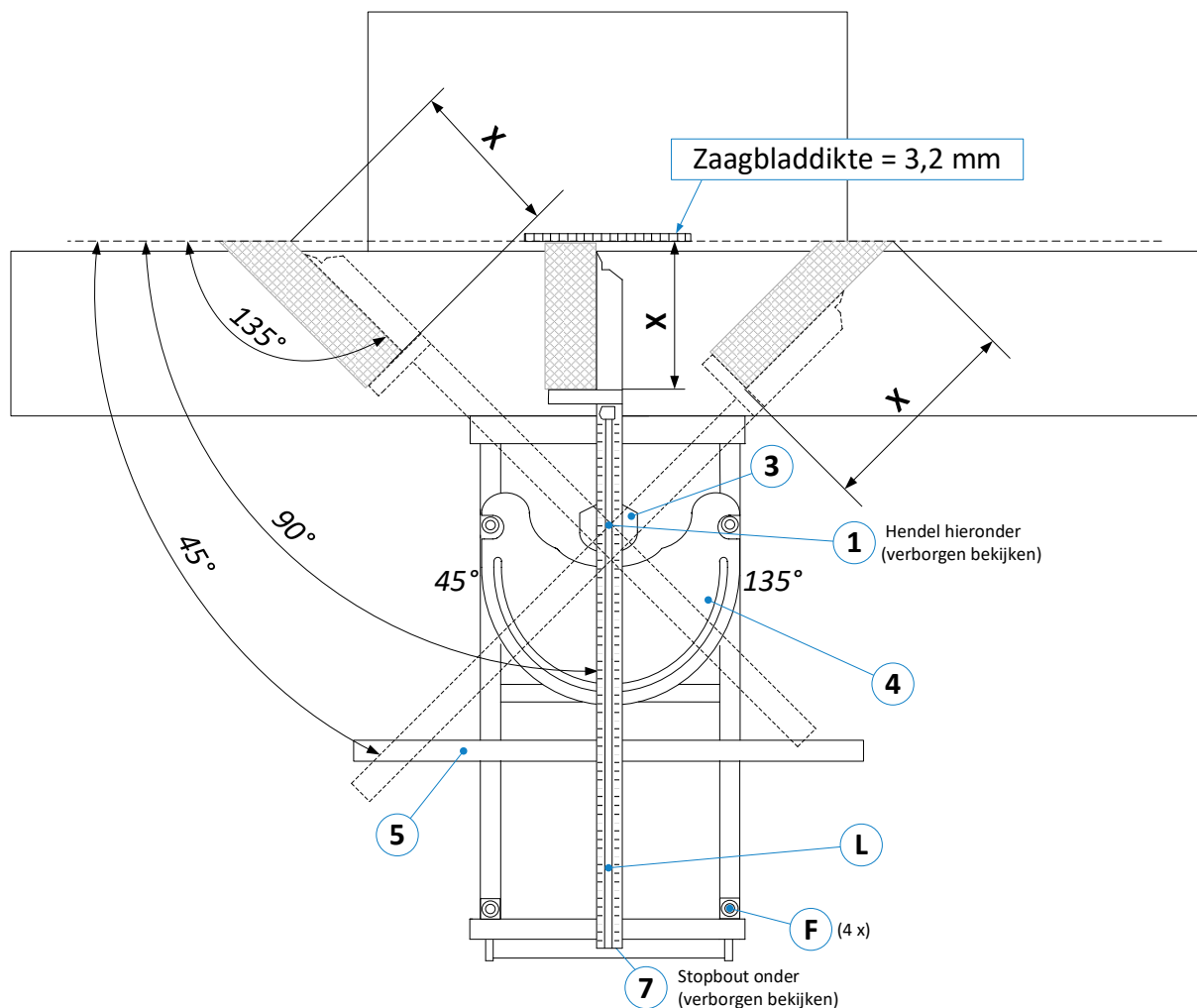
De gecombineerde verstek- en afkortaanslag "Super-Gehrfix II" maakt precieze verstekzagen mogelijk van 45° tot 135° zonder de op de telescopische aanslag ingestelde maat te veranderen. De hoek wordt ingesteld via een digitaal display en de automatische lengtecompensatie via een roestvrijstalen roosterplaat.

	<p>De Super-Gehrfix II mag alleen worden gebruikt met een zaagblad van <u>3,2 mm dik!</u></p>
---	--

1.1 Eigenschappen


- Traploze instelling van de verstekhoek mogelijk
- Inclusief digitaal display op batterij
- Instelbaar en afleesbaar tot 0,1° zonder rooster
- Bevestigingspunten voor 90°-hoek aan de voor- en achterkant van de afkorttafel
- Automatische lengtecompensatie via roosterplaat
- Instelnauwkeurigheid: 1/100°
- Kan worden gecombineerd met de standaard telescopische aanslag of de optionele Tele-Digit

1.2 Overzicht en bedieningselementen



Figuur 1: Overzicht Super Gehrfix II

1.3 Super-Gehrfix II kalibreren

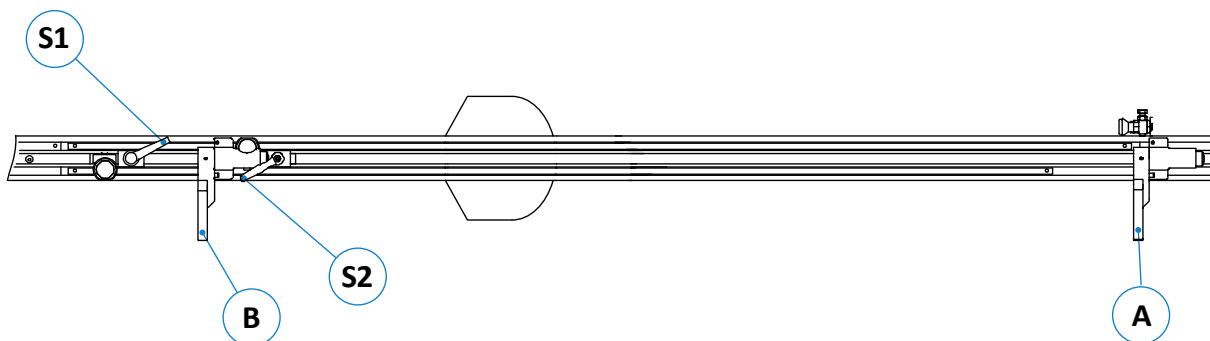
Om de Super-Gehrfix II te kalibreren, moet deze eerst op 90° worden gezet, wat wordt gedaan met behulp van de aanslagbout (7), zie bovenstaande figuur. Druk vervolgens op de toets  op de digitale display om de kalibratieprocedure te voltooien.

➔ Na succesvolle kalibratie verschijnt de waarde 0,00° in de digitale display.

1.4 Telescopische aanslag bevestigen

- Draai de klemhendel (1) op de telescopische aanslag (L) vast om het apparaat vast te zetten

1.5 Instellingslengte groter dan 1885 mm



Figuur 2: Telescopische aanslag


- Open hendel (S1), stel de aanslagklep (A) af op 1885 mm met de loep en zet (S1) weer vast.
- Open hendel (S2), zet de aanslagklep (B) op de gewenste maat en zet (S2) weer vast.

1.6 Instelhoek 90 graden

Voor 90° zaagsnedes kan de telescopische aanslag (L) in verschillende posities worden gebruikt:

- Via de bevestigingspunten (F) links of rechts van de afkorttafel. Open hiervoor de klemhendel (1), til de telescopische aanslag (L) er helemaal af en steek deze in de gewenste bevestigingspunten (F).
- In het midden van de afkorttafel, met behulp van de aanslagbout (7) voor kalibratie ⇒ 1.3).

1.7 Graden en tussengraden instellen

	Voor verstekzagen moet de telescopische aanslag (L) altijd op de steunrail (5) rusten.
---	---

- Open klemhendel (1).
- Draai de telescopische aanslag (L) en stel deze in op de gewenste hoek via het digitale display.
- Draai de klemhendel (1) weer vast.

1.8 De parameters van de digitale display wijzigen

- Druk op de toets **P** tot de parameter “**Aufl**” verschijnt.
- Gebruik de toets **↑** om door de parameters te bladeren tot de te wijzigen parameter verschijnt.
- Gebruik de pijltjestoetsen om de parameters in te voeren volgens de parametertabel (zie hieronder) en bevestig met de toets **✖**.
- Druk in totaal 15 keer op de toets **P** tot de parameters worden verlaten.
- **☞ Schakel het display één keer uit en weer in om de wijzigingen door te voeren!**

<i>Display</i>	<i>Benaming / waardebereik</i>	<i>Basisinstelling</i>	<i>Instelling PANHANS</i>
Aufl	Resolutie (mm, In=inch) 1, 0.1, 0.05, In 0.01, In 0.001, FrEI, 1/16in, 1/32in, 1/64in	0.1	FrEI
FAc	Berekeningsfactor (alleen met resolutie “FrEI”) 0.0000 ... 9.99999	0.00000	Standaard 0.57160
dP	Decimale plaatsen (alleen met resolutie “FrEI”) 0 ... 0.000	0.00	0.00
rEF	Referentiewaarde -99999 ... (+)99999	00000.0	
oFS	Offsetwaarde -99999 ... (+)99999	00000.0	
ZAEhL	Telrichting OMHOOG, OMLAAG	OMHOOG	
Auto	Uitschakelmodus UIT, AAN	UIT	UIT
PEriod	Uitschakeltijd in uren (alleen met uitschakelmodus AAN) 0.2, 0.5, 1.0, 2.0, 4.0, 8.0	0.2	
ISP	Opslag van de actuele waarde AAN, UIT	UIT	UIT
4_off	Vertraging uitschakelen AAN, UIT	UIT	UIT
F_ABS	Resetfunctie activeren AAN, UIT	AAN	AAN
F_REL	Incrementele functie activeren AAN, UIT	UIT	UIT
F_REF	Wijziging referentiewaarde activeren AAN, UIT	UIT	UIT
F_OFS	Wijziging offsetwaarde activeren AAN, UIT	UIT	UIT
SPR	Taal (Duits / Engels)	D	D

Meer informatie over de digitale display (EN) ☞ www.siko-global.com/en-de/service-downloads/download-products?A=detail&id=1217

1.9 Verstek hulpaanslag voor Super-Gehrfix



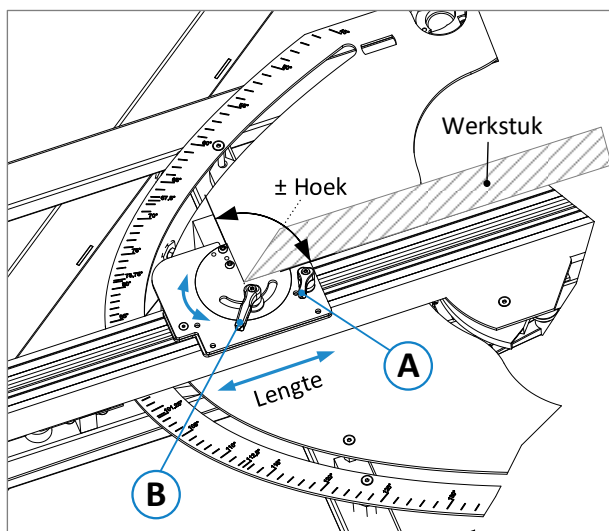
Figuur 3: Verstek hulpaanslag

De verstek hulpaanslag is een extra aanslag op de bestaande telescopische aanslag. Het maakt eenvoudige aanpassing van de lengte mogelijk bij het maken van stompe en scherpe verstekken en kan worden gecombineerd met de verstek- en afkortaanslag "SuperGehrfix II".

Het apparaat wordt gebruikt om verstekken die al op lengte zijn gezaagd zonder beschadiging te stoppen en te zagen en heeft een verstelbare hoek en een vaste offset van 100 mm ten opzichte van de aanslagklep.

Door deze hulpaanslag te gebruiken, is de lengtemaat van een schuin afgesneden werkstuk al automatisch correct - precies zoals bij een recht afgesneden werkstuk op de standaard haakse aanslag.

1.9.1 Bediening van de verstek hulpaanslag



Figuur 4: Bediening van de verstek hulpaanslag

De hulpaanslag heeft twee klemhendels:

1. Klemhendel (A) wordt gebruikt om de aanslag vast te zetten in de groef langs de geleidings-eenheid.
2. Door klemhendel (B) los te draaien, kan de hulpaanslag door middel van een draai-beweging op de gewenste hoek van het werkstuk worden ingesteld.