

# TM-200

## Elektronisches Schlüsselsystem für Maschinenfreischaltungen



### Produktbeschreibung

Das elektronische Schlüsselsystem TM-200 ermöglicht eine zuverlässige und sichere Maschinen-Zugangskontrolle auf höchstem Niveau. Die integrierte Datenbank mit CSV-Exportfunktion über den frontseitigen SD-Kartenslot ermöglichen die externe Weiterverarbeitung aller gespeicherten Daten und Protokolle.

Das mit einer Real-Time-Clock ausgestattete Gerät ermöglicht Maschinenzugriffe über 100 Tags (Schlüssel für 1 Administrator- und 99 Anwenderebenen). Die Parametrierung erfolgt über die integrierte RS232-Schnittstelle, die mit unserer betriebssystemunabhängigen Bedienoberfläche verbunden wird.



### Produkt Features

- Verwaltung von bis zu 100 Tags (1 Administrator- und 99 Anwenderebenen)
- Inklusive RTC-Echtzeituhr, Datenbank und CSV-Exportfunktion für SD-Karte
- 1 Digitalausgang (PNP, active high) für den Administratorzugang Tag-Nr. 5 (z. B. als Schlüsselschalterersatz)
- 4 optionale Digitalausgänge (PNP, active high) für Tag-Nr. 1 bis 4
- Serielle RS232-Schnittstelle zur Parametrierung über OS-Software
- LEDs für Status- und Fehlermeldungen (in Vorbereitung)
- Schalttafeleinbaugehäuse (Aufbaugehäuse optional)
- Optionale Relaisausgänge auf Anfrage möglich

### Technische Daten

Spannungsversorgung:	10 ... 28 VDC
Schnittstelle:	RS232 (zur Parametrierung)
Datenspeicher:	SD-Karte
Gehäuse:	Schalttafeleinbaugehäuse, Material: Kunststoff, schwarz
Anschlüsse:	12-pol. Schraubklemme, steckbar
Ausgänge:	1 Relais (Schließer) und 4 Digitalausgänge (PNP, active high)
Abmessungen:	B x H x T = 72 x 48 x 82,5 mm
Schalttafel Ausschnitt:	B x H = 67 x 46 mm
Einbautiefe:	75,5 mm ohne Anschlussstecker
Schutzart:	Frontseite: IP30*/ Rückseite: IP30
Optionales Aufbaugehäuse:	B x H x T = 107 x 56 x 110 mm, Material: Aluminium

\*) IP65 optional auf Anfrage

#### Beck Kommunikationselektronik

Bodenseeallee 18 | DE 78333 Stockach | Tel.: +49 7771 8068668  
E-Mail: mail@beck-electronics.com | Web: www.beck-electronics.com

# TM-200

## Elektronisches Schlüsselsystem für Maschinenfreischaltungen



### Benutzer anlegen

Die gezeigte Maske dient zum Anlegen eines neuen Benutzers. Benutzer werden über die Bedienoberfläche am PC oder Notebook angelegt und verwaltet, und dann auf der SD-Karte gespeichert. Das Laden der Daten erfolgt durch Einschieben der Karte in das TM-200.

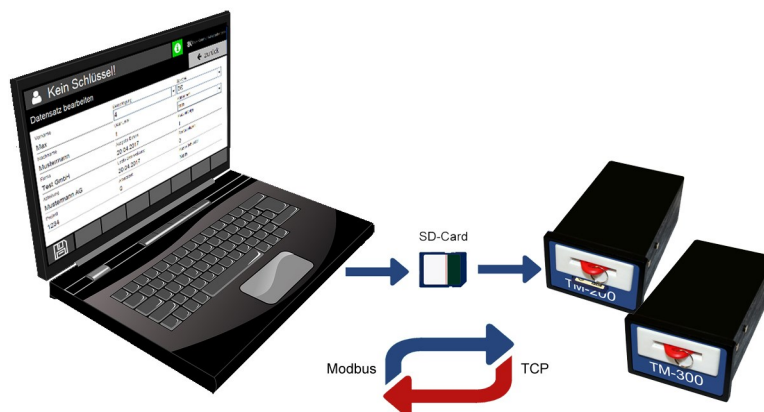
Alle relevanten Daten sowie die jeweilige Berechtigungsstufe können hier hinterlegt werden.

Kein Schlüssel!		
Datensatz bearbeiten		
Vorname	Berechtigung	Sprache
Max	4	DE
Nachname	User Level	Maßeinheit
Mustermann	1	mm
Firma	Ausgabe Datum:	Maschinentyp
Test GmbH	20.04.2017	1
Abteilung	Letzte Unterweisung	Restarbeitszeit
Mustermann AG	20.04.2017	0
Projekt	Arbeitszeit	Master Schlüssel
1234	0	Nein

### Benutzer-Übersicht

Diese Maske zeigt eine Gesamtübersicht der vorhandenen Benutzer mitsamt User-ID, den jeweiligen Berechtigungsstufen, der verbrachten Arbeitszeit an der Maschine inklusive Datum der getätigten Unterweisungen.

Kein Schlüssel!			
Benutzer Datenbank			
ID	Name	Arbeitszeit	Unterweisung
3	Max Mustermann 3	3 453 Std.	01.01.2017
4	Max Mustermann 4	3 45231 Std.	01.01.2017
5	Max Mustermann 5	5 0 Std.	19.04.2017
6	Max Mustermann 6	3 0 Std.	20.04.2017
7	Max Mustermann 7	4 0 Std.	20.04.2017
8	Max Mustermann 8	5 0 Std.	20.04.2017
9	Max Mustermann 9	4 0 Std.	21.04.2017



Beck Kommunikationselektronik

Bodenseeallee 18 | DE 78333 Stockach | Tel.: +49 7771 8068668  
E-Mail: mail@beck-electronics.com | Web: www.beck-electronics.com