



Données techniques	Modèle 245 10	Modèle 245 20
Dimensions de la table :	760 x 1100 mm	760 x 1100 mm
Hauteur de la table :	870 mm	870 mm
Butée de fraisage type :	215 (réglage manuel)	216 (réglage manuel)
Butée de fraisage en arc type :	1639 Tapoa	1639 Tapoa
Moteur d'entraînement :	5,5 kW (7,5 CV) option 7,5 kW (10 CV)	5,5 kW (7,5 CV) option 7,5 kW (10 CV)
Voltage du moteur :	400 VAC / 50 Hz	400 VAC / 50 Hz
Protection du moteur :	IP54	IP54
Frein moteur :	mécanique	mécanique
Vitesses de rotation :	3000 / 4500 / 6000 / 9000 tr/min	3000 / 4500 / 6000 / 9000 tr/min
Broche de fraisage :	Ø 30 mm (option : 1 1/4", 35/40/50 mm)	Ø 30 mm (option : 1 1/4", 35/40/50 mm)
Hauteur de serrage :	140 mm	140 mm
Réglage de la hauteur :	125 mm	125 mm
Pivotement de la broche :	-5,0° à +45,5	-5,0° à +45,5 option -45,5° à +45,5
Réglage de la hauteur/l'angle :	manuel par volant	électromotrice via écran tactile
Indicateurs de position :	jauges analogiques	digital (positions & vitesse)
Poids net :	env. 800 kg	env. 800 kg
Phases de connexion :	L1 L2 L3 N PE	L1 L2 L3 N PE
Câble d'alimentation :	Cu, 5 fils (la section doit être déterminée sur place par un électricien !)	
Fusible :	25 A retardée (7,5 kW : 32 - 35 A retardée)	25 A retardée (7,5 kW : 32 - 35 A retardée)
Raccord d'aspiration :	2 pièces, Ø 120 mm	2 pièces, Ø 120 mm
Lignes de signaux pour l'aspiration :	selon le modèle (voir schéma électrique)	selon le modèle (voir schéma électrique)
Aspiration par dépression :	butée : 640 Pa sous la table : 300 Pa	butée : 640 Pa sous la table : 300 Pa
Puissance d'aspiration :	env. 1450 m ³ /h à 20 m/s (copeaux secs)	env. 1450 m ³ /h à 20 m/s (copeaux secs)
l'espace nécessaire :	env. 2700 x 2770 mm	env. 2700 x 2980 mm



- Attention : les prescriptions de la société locale de distribution d'électricité s'appliquent.
- L'impédance de la boucle de défaut et l'adéquation du dispositif de protection contre la surintensité de courant doivent être contrôlées sur le site d'installation de la machine.
- Le branchement doit être effectué par un électricien qualifié et certifié.
- Vous trouverez le schéma électrique de la machine dans l'armoire électrique.

Valeurs d'émission selon prEN 848-1 ¹	Modèle 245 10	Modèle 245 20
Valeurs d'émission sonore liées au poste de travail en dB(A):	67,4 (au ralenti) 82,4 (en exploitation)	67,4 (au ralenti) 82,4 Valeur d'émission de poussière liée au poste de travail
Niveau de puissance acoustique en dB(A):	79,9 (au ralenti) 88,8 (en exploitation)	83,0 (au ralenti) 91,2 (en exploitation)

Valeur d'émission de poussière liée au poste de travail^{2|3} : Les valeurs déterminées respectent les valeurs d'évaluation requises pour le marquage "BG-Holzstaubgeprüft" (testé à la poussière de bois).

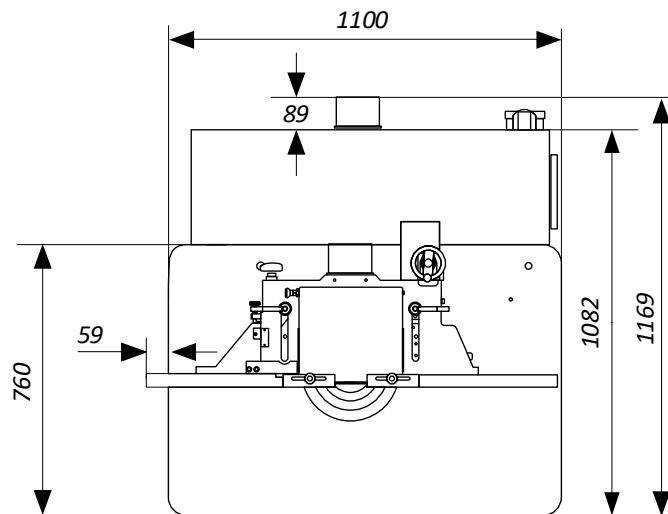


Si les valeurs des émissions sonores liées au poste de travail dépassent la machine 85 dB(A), une protection acoustique adaptée doit être mise à disposition du personnel !

¹ La majoration d'incertitude K = 4 dB | ² Limite max. autorisée 2,0 mg/m³ air | ³ Valeurs d'émission de poussière : déterminées selon GS-HO-05

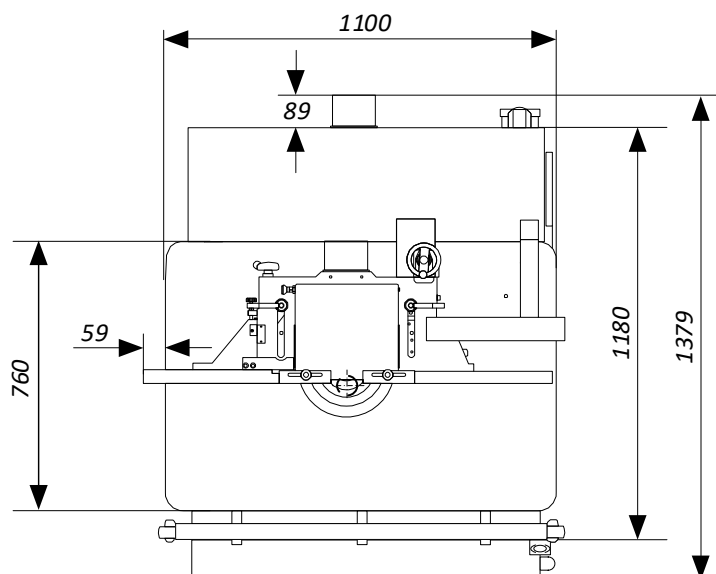
Dimensions et positions de travail

Modèle 245|10 :



Position de travail

Modèle 245|20 :



Position de travail

L'espace nécessaire :

L'espace effectif nécessaire dépend en général des dimensions de la machine et des dimensions des pièces à usiner. Prévoyez en général suffisamment de place autour de la machine et calculez également l'espace de travail nécessaire pour le personnel de service, d'entretien et auxiliaire ainsi que pour l'amenée et l'évacuation des pièces à usiner.

HOKUBEMA Maschinenbau GmbH

Graf-Stauffenberg-Kaserne, Binger Str. 28 | Halle 120

DE 72488 Sigmaringen (Allemagne) | Tel. +49 07571 755-0

E-Mail: info@hokubema-panhans.de | Web: <https://hokubema-panhans.de>